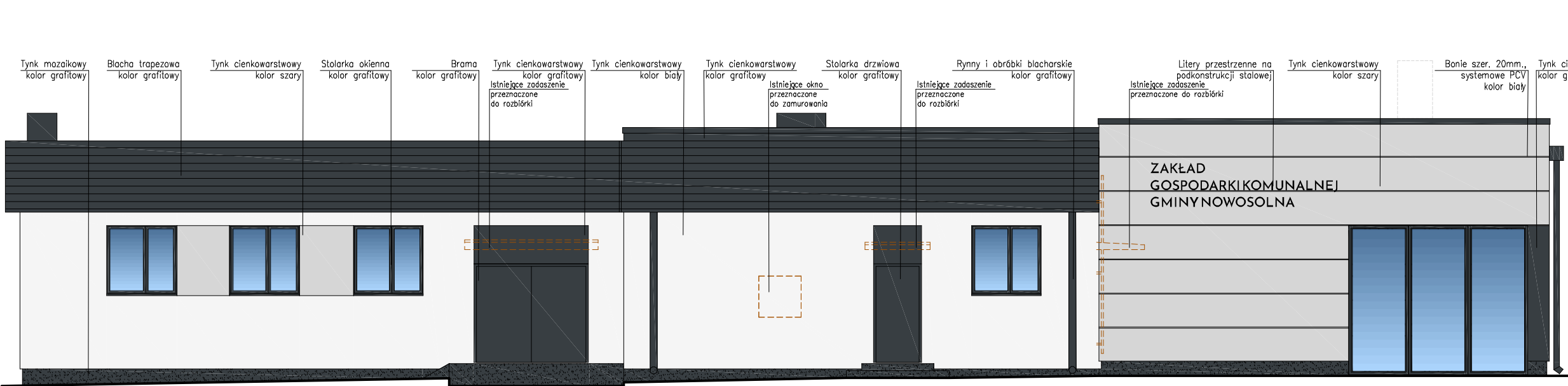
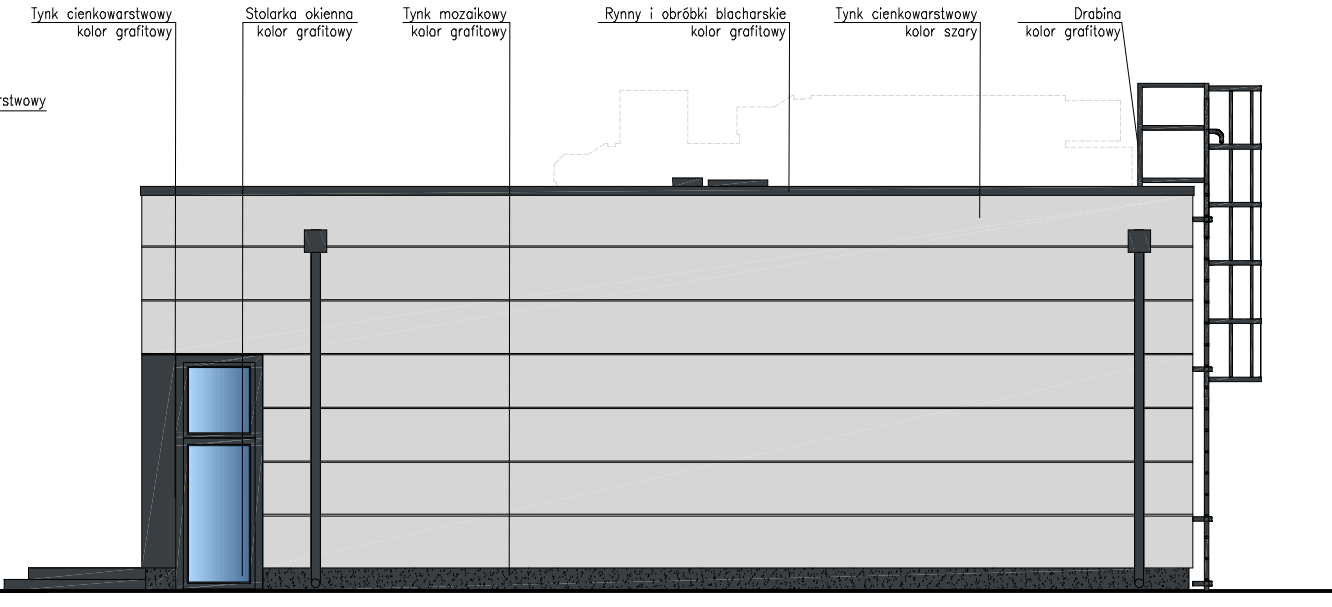


LEGENDA

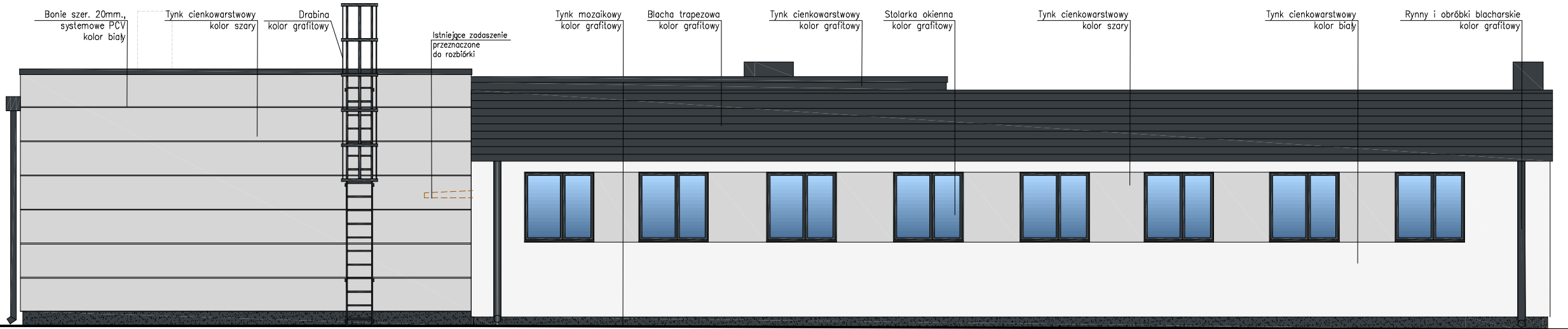
----- ELEMENTY PRZEZNACZONE DO WYBURZENIA/DEMONTAŻU



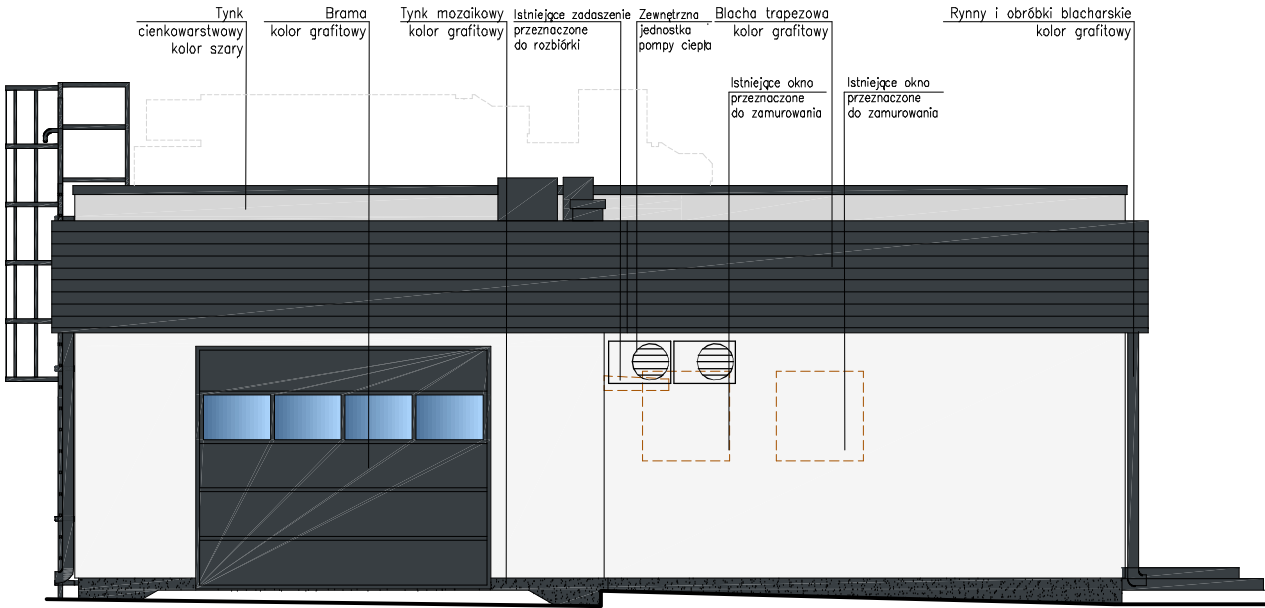
ELEWACJA POŁUDNIOWO-ZACHODNIA



ELEWACJA POŁUDNIOWO-WSCHODNIA



ELEWACJA PÓNOCNO-WSCHODNIA



ELEWACJA PÓNOCNO-ZACHODNIA

Nazwa i adres obiektu: PROJEKT WYKONAWCZY PRZEBUDOWA I ROZBUDOWA BUDYNKU HYDROFORNI ZE ZMIANĄ SPOSOBU UŻYTKOWANIA NA POTRZEBY BUDYNKU GARAZOWO-WARSZTATOWEGO (KAT. XVII), BUDOWA BUDYNKU GARAZOWEGO Z WIATĄ (KAT. XVII) ORAZ MAGAZYNU SOLI (KAT. VIII) W RAMACH ZADANIA INWESTYCYJNEGO PRZEBUDOWA BUDYNKU HYDROFORNI W BYSZEWACH Nowosolna, obr. Byszewy, m. Byszewy, id. dz.100608_2.0003.48/1			Nr strony
Imię i nazwisko:	Nr uprawnień		podpis
Projektant:	mgr inż. arch. Dominika Krogulska	133/99/WŁ	
Projektant sprawdz.:	mgr inż. arch. Anna Chmielak	68/98/WŁ	
Opracowanie:	mgr inż. arch. Michałina Niedziadek		
specjalność i branża	Architektura	Data: PAŹDZIERNIK 2024	
Skala:	Treść rysunku: ELEWACJE – BUDYNEK NR 1		Rysunek A—5